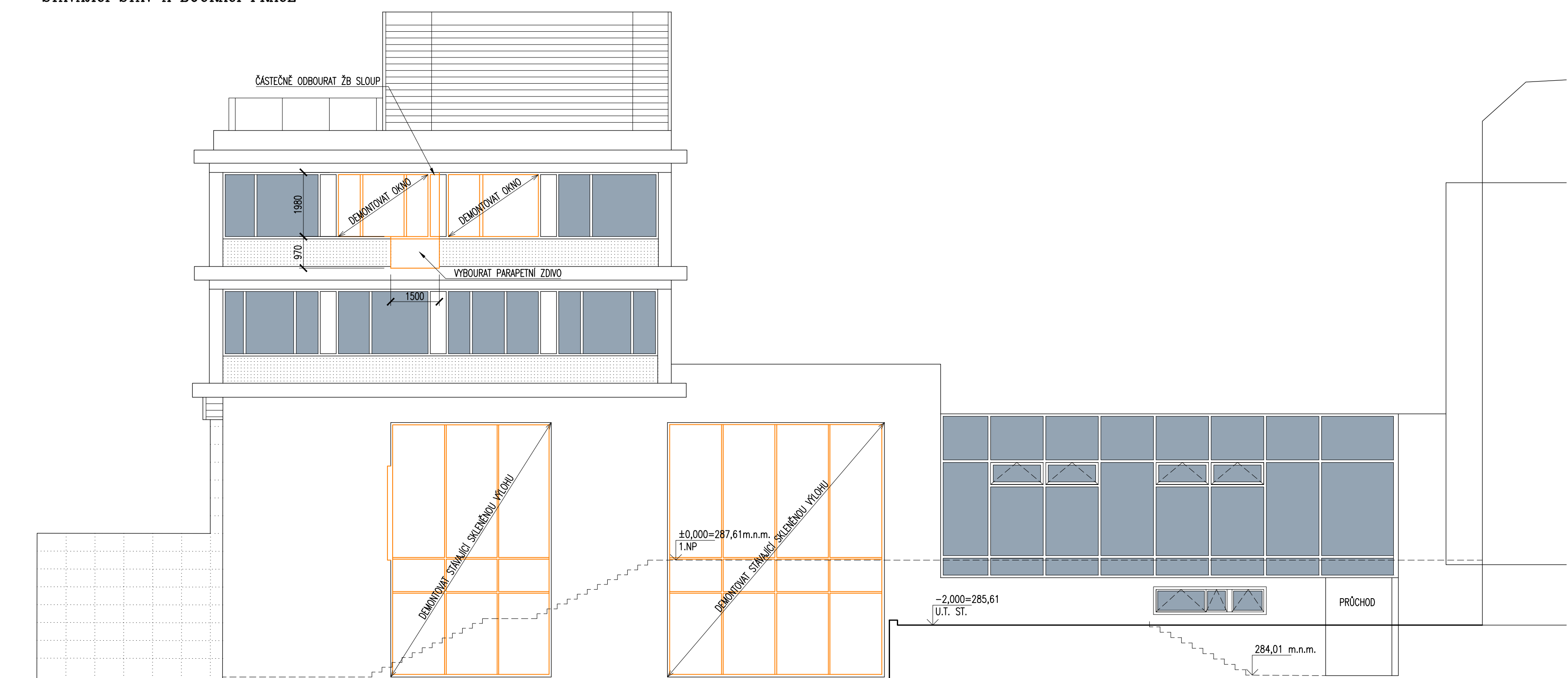


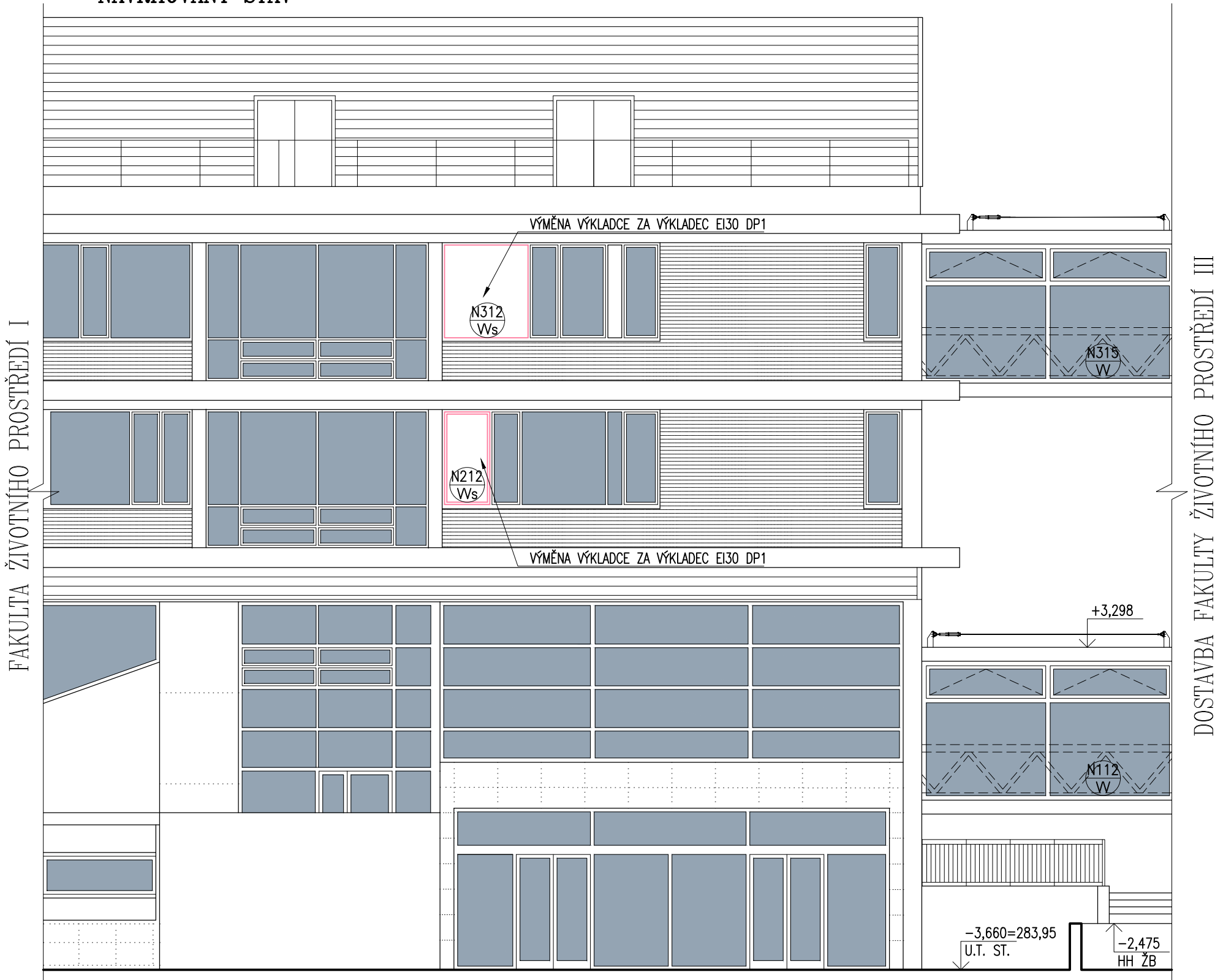
BUDOVA FŽP I – VÝCHODNÍ POHLED
STÁVAJÍCÍ STAV A BOURACÍ PRÁCE



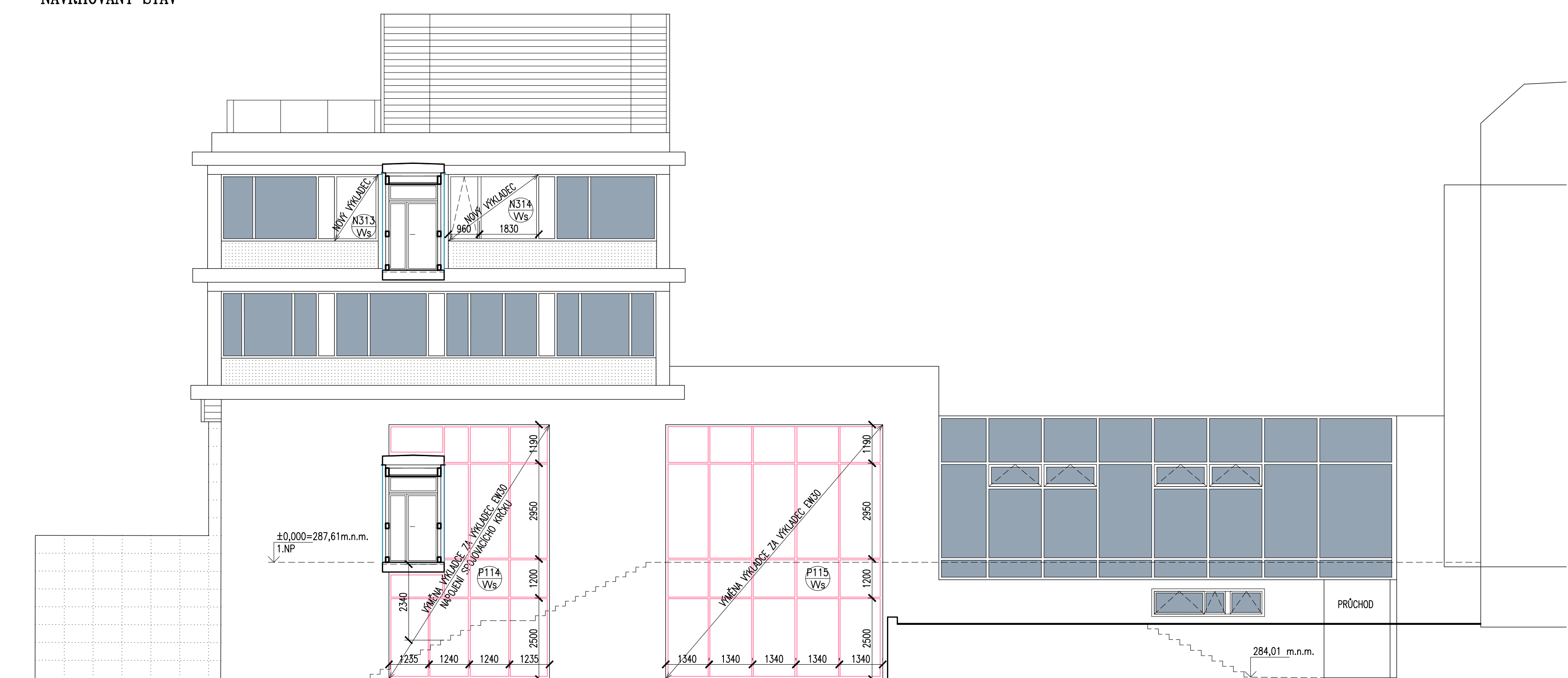
BUDOVA FŽP I – SEVERNÍ POHLED
STÁVAJÍCÍ STAV A BOURACÍ PRÁCE



BUDOVA FŽP I – VÝCHODNÍ POHLED
NAVRHOVANÝ STAV



BUDOVA FŽP I – SEVERNÍ POHLED
NAVRHOVANÝ STAV



POZNÁMKA:

- DEFINITIVNÍ VÝBĚR POKROVŮ A BARVNÉHO ŘEŠENÍ PROVEDE ARCHTEKT PO PŘEDLOŽENÍ VZORKŮ A TO VČETNĚ DESIGNU VEŠKERÝCH KONCOVÝCH PRVKŮ INSTALOVANÉHO TZB ZAŘÍZENÍ.
- NAVŘZENÉ PROPOJENÍ SE STÁVAJÍCÍ BUDOVOU FŽP I POMOCÍ SPOJOVACÍCH KŘÍŽŮ V ÚROVNI 1. A 3.NP BUDE VÝŠKOVĚ GEODETICKY ZAMĚŘENO A V PRŮBĚHU STAVBY PRŮBĚŽNĚ KONTROLOVANO.
- NEJEDNÁ O SOUČÁSTI VÝKRESŮ JE TECHNICKÁ ZPRÁVA A SKLADBY KONSTRUKCÍ.
- VEŠKERÉ ROZMĚRY JE NUTNÉ OVĚŘIT NA STAVBĚ, V PŘÍPADĚ ODCHYLEK OD PROJEKTOVÉ DOKUMENTACE BUDE UVĚDOMĚN GENERÁLNÍ PROJEKTANT.
- TATO DOKUMENTACE JE DOKUMENTACÍ PRO STAVEBNÍ POVOLENÍ V SOULADU S VYHLÁŠKOU 499/2006. NEJEDNÁ SE O PROVÁDĚCÍ DOKUMENTACI VE SMYSLU DÍLENSKÉ DOKUMENTACE, JEJÍŽ ZPRACOVÁNÍ JE POVINNOSTÍ ZHOTOVITELE.

PŘÍR. ČÍSLO	AUTORIZOVÁNO	Ing. Václav Forman

HLAVNÍ INŽENÝR PROJEKTU	Ing. Václav Forman
ARCHITEKTONICKÉ ŘEŠENÍ	Ing. Martin Kristian, Ing. arch. Jan Izák
KODOVÁNÍ	Ing. Václav Forman
ODPOVĚDNÝ PROJEKTANT ČÁSTI	Ing. Václav Forman
NAVRH, VYPRACOVÁNÍ	Ing. Václav Forman Matouš Procházka



DOSTAVBA FAKULTY ŽIVOTNÍHO PROSTŘEDÍ – FŽP III
v k.ú. Suchdol [729981]
ČZU V PRAZE, KAMÝČKA 129, SUCHDOL, 165 00 PRAHA 6

INVESTOR	ČZU v Praze
DATAUM	04/2020
FORMÁT A4	
ČÍSLO ZÁMĚRY	191536_09
STUPĚŇ DOKUMENTACE	DPS
NAZEV DÍL. SOUBORU	

D.1.1 – ARCHITEKTONICKO–STAVEBNÍ ŘEŠENÍ
POHLED SEVERNÍ A ZÁPADNÍ FŽP–I, BOURACÍ A NAVRH. STAV
MĚRITKO 1:100
ČÍSLO VÝKRESU D.1.1.16